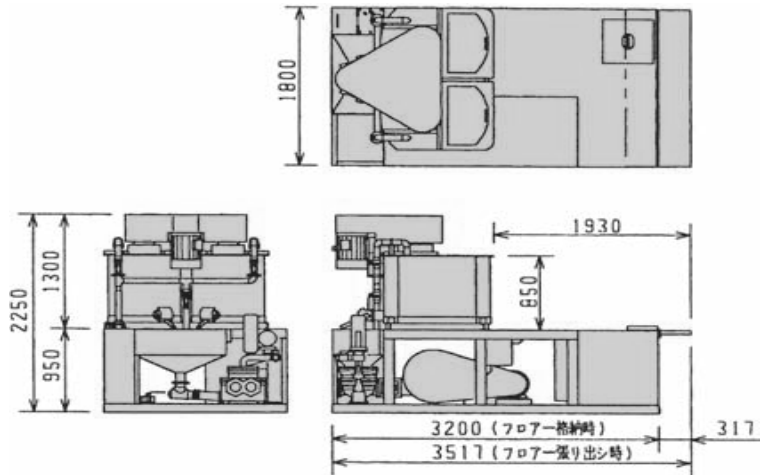
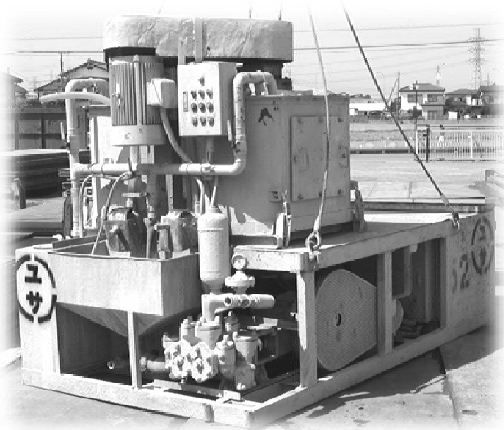


ミニプラント

【外観図】



【諸元】

ピストン式ポンプは引き出し式なのでメンテナンスが容易です。

圧送されるセメントミルクは脈動が少なく、均等な濃度で送れます。

液体の目詰まり時にも安全弁が作用し、ポンプに無理な圧力を与えない安全設計です。

本製品は、改良などのため、このカタログと相違する場合がありますのでご了承ください。

型 式		AM-07C	
全体仕様	寸 法	幅	1800mm
		長さ (フロア張出時)	3517mm
		長さ (フロア格納時)	3200mm
	高 さ	2250mm	
	本 体 重 量	2600kg	
水 槽 容 量	2.8m ³		
グラウトミキサー	型 式	AHM-2-450S	
	槽 容 量	900 (450 × 2)	
	攪 拌 容 量	700 (350 × 2)	
	羽 根 回 転 数	410rpm	
	電 動 モ ー タ	11kw 6p	
圧送ポンプ	圧 送 方 式	2連式復動ピストンポンプ	
	型 式	MG-15h	
	吐 出 量	210 /min	
	吐 出 圧 力	22kg/cm ²	
	吐 出 口 径	50mm (2"), 40mm (1 1/2")	
	電 動 モ ー タ	11kw 4p	
水中ポンプ	型 式	BT751T	
	吐 出 量	210 /min	
	吐 出 口 径	50mm (2")	
	全 揚 程	10m	
	電 動 モ ー タ	0.75kw	
使 用 発 電 機		35KVA以上	